

Interaktive Lightpainting Stationen für Events aller Art

Die Gäste und Besucher können selbst zu Lichtkünstlern werden oder mit Licht in Szene gesetzt werden.

Faszinierende Effekte und überraschende Bilder mit viel Spaß für Erwachsene, Jugendliche und Kids.

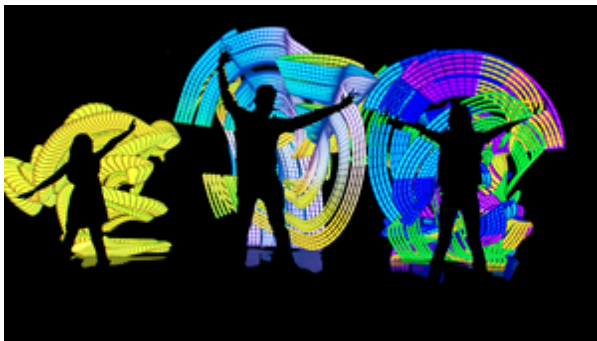
Es gibt Drei verschiedenen Varianten der Lightpainting-Station. Die Video-Lightpainting-Station, die Foto-Lightpainting-Station und die Matrix-"3D"-Foto-Lightpainting Station.

Die entstehenden Lichtkunstwerke können als Give-Away mitgenommen werden (Analog als Ausdruck oder digital) oder z.B. beim Event auf Bildschirmen oder in Projektionen gezeigt werden.



Video-Lightpainting-Station - Festival of Lights Berlin

Interaktive Video-Lightpainting Station



Interaktive Video-Lightpainting Station von Till Poehlmann

Die interaktive-Lightpainting-Station kann bei vielen Arten von Events eingesetzt werden. Hier können die Besucher ihr eigenes Licht-Kunstwerk kreieren oder mit Lichtkunst in Szene gesetzt werden.

Der Entstehung der Bilder kann live zugeschaut werden.

Dabei kann einfach ein Bezug zum jeweiligen Event hergestellt werden, indem z.B. Slogans, Logos oder Symbole des Events live in die Lightpainting-Bilder gemalt werden.

[\[mehr...\]](#)

Interaktive Lightpainting Foto-Station



Lightpainting Fotostation Photokina 2012 für Samsung

Die Lightpainting-Foto-Station kann ebenfalls bei vielen Arten von Events eingesetzt werden. Hier werden die Besucher mit Lichtkunst in Szene gesetzt. Dabei kann einfach ein Bezug zum jeweiligen Event hergestellt werden, indem z.B. Slogans, Logos oder Symbole des Events live in die Lightpainting-Bilder gemalt werden.

[\[mehr...\]](#)

"Frozen Light" - Lightpainting-Fotografie in der Matrix



Till Pöhlmann in der "Lightpainting-Matrix"

In enger Zusammenarbeit mit [ZEITFELD](#) einem Berliner Kamerafeldbetreiber erschafft Till Pöhlmann Lightpainting-Kunstwerke im dreidimensionalen Raum. Es sind 16 oder 50 Fotokameras im Einsatz, welche gleichzeitig ausgelöst die Zeit "einfrieren", dieser Effekt ist bekannt geworden durch den Film "Matrix". Wenn Lightpainter Till Pöhlmann nun in diesem Moment des "Zeitstillstandes" mit Licht oder Feuer agiert, können die Spuren und Lichtschweife mit "eingefroren" werden und später aus 16 oder 50 Perspektiven betrachtet werden, das Licht oder Feuer scheint im Raum zu stehen...

[\[mehr\]](#)

